

FORMATION

RESPONSABLE BUREAU DES ENTREPRISES

Jeudi 15 février 2024

Déroulement de la journée

1. Matin

Mot d'accueil du chef d'établissement

Informations pôle REE

Intervention de Mme La Rectrice

Point carte des formations

Point lycée des Métiers

Focus sur la mission de CFP

Témoignages

2. Après-midi

Ateliers et bilan

Témoignages et présentation des réunions territoriales



1. Informations pôle REE

Frédérique Colly

DRAFPICA Adjointe

Emma Perchicot

Animatrice des BDE

Le bureau des entreprises (BDE)

Un lieu de convergence au service de la formation et des apprenants

Une porte d'entrée pour les entreprises

Un lieu identifié dans l'établissement

Objectifs : diminution du décrochage scolaire et meilleure insertion des jeunes

Le responsable du bureau des entreprises (RBDE)

Le responsable du bureau des entreprises (RBDE) est une fonction nouvelle, pérenne, mais inscrite dans un cadre qui existe déjà.

Le RBDE est un facilitateur de la relation éducation économie au sein et à l'extérieur de l'établissement

Dans le lycée, 3 personnes sont sur le champ REE : RBDE, DDFPT et CFP.

Le responsable du bureau des entreprises (RBDE)

A partir d'un état des lieux, le chef d'établissement doit déterminer le rôle de toutes les personnes en lien avec la REE.

Des actions identifiées au travers de lettres de missions

Travail en réseau d'établissements important, plusieurs entrées possibles :

- entrée filière : CMQ
- entrée territoriale : CLEE
- LDM : réseau filières et/ou territoire

Les questions pratiques

Problèmes RH

Salaire, arrêt de travail...

Suivant le support de votre poste :

DEPAT	ce.depat@ac-bordeaux.fr
DPE	ce.dpe@ac-bordeaux.fr
GIP	ce.gip@ac-bordeaux.fr

Absence à une formation ou webinaire

A voir directement avec votre supérieur hiérarchique : le proviseur.

Remboursement frais

Avec convocation : voir avec l'EAFC (gestionnaire précisé)

Avec ordre de mission : voir avec établissement

Rappel, les webinaires DGESCO sont traités directement par l'EAFC, nous n'avons pas les liens.

Les questions pratiques

Missions

Les missions sont fixées par le chef d'établissement en collaboration avec le DDFPT et font l'objet d'une lettre de mission.

Elles sont en lien avec le projet d'établissement.

Outils

Le site des RBDE

<https://bordeaux.srafpica-nouvelle-aquitaine.fr/bde/>

Le catalogue

<https://bordeaux.srafpica-nouvelle-aquitaine.fr/actions-ecole-entreprise/>

Les CLEE

<https://clee.srafpica-nouvelle-aquitaine.fr/>

Les prochains rendez-vous

Webinaire région académique Nouvelle-Aquitaine

Vendredi 08/03 11H-12H

Webinaire académique

Lundi 11/03 8h30 – 10h : Communication institutionnelle
Protection des données / RGPD

Anne Bisagni-Faure

Rectrice de région académique Nouvelle-Aquitaine

Rectrice de l'académie de Bordeaux

Chancelière des universités



2. Carte des formations

Frédérique Colly

DRAFPICA Adjointe Bordeaux

Conseillère de Recteur

Jérôme Vignaud

Appui Carte des Formations

Le SRAFPICA - carte des formations

Carte des formations co-portée autorité académique et Conseil Régional avec des acteurs :

- Les EPLE - Bureau Des Entreprises (CE-DDFPT-RBDE-CFP)
- Les collectivités territoriales
- Le GRETA-CFA Aquitaine
- Les corps d'inspection
- Le service de l'orientation
- Les CMQ, CLEE, Lycées des métiers
- Les services du rectorat

3.1 La compétition des métiers WorldSkills

Michel Audabram

Coordinateur du pôle appui et accompagnement aux
établissements

La compétition WorldSkills France est ouverte aux jeunes professionnels de la France entière, y compris d'Outre-Mer.

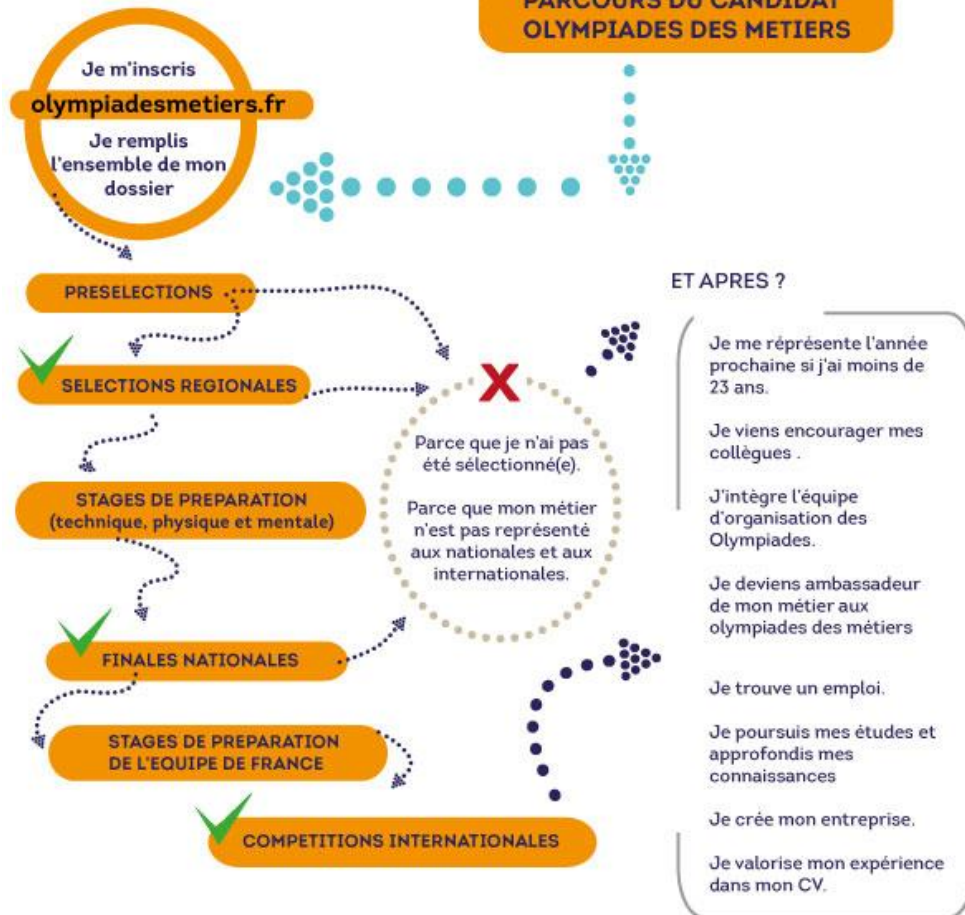
Tous les jeunes qui ont moins de **23 ans l'année de la compétition mondiale** peuvent participer, quels que soient leur formation et leur statut.

Comment s'inscrire ?

Pour participer aux Compétitions régionales des métiers WorldSkills France, chaque jeune doit s'inscrire sur **worldskills-france.org** en renseignant la région où il est formé ou salarié.

Les 69 métiers en compétition

PARCOURS DU CANDIDAT OLYMPIADES DES METIERS





Les Finales Nationales se sont déroulées à Lyon du jeudi 14 au samedi 16 septembre 2023.

Une délégation régionale de 151 personnes pour soutenir les **64 candidats Néo-Aquitains participants**

Région Nouvelle-Aquitaine :
2^{ème} région au classement,
Avec 43 médaillés

- >> 5 médailles OR
- >> 15 médailles ARGENT
- >> 4 médailles BONZE
- >> 16 médailles EXCELLENCE



8 candidats néo-aquitains :

Art floral - Sarah Boune (originaire d'Avensan, 33)

Charpente - David Clémencin (Compagnon)

Construction béton armé - Anthony Aimonetto et Aurélien Nantas (formés sur Bordeaux)

Menuiserie - Benoît Dessieux (formé à La Rochelle)

Robotique mobile - Traïan Beaujard et Ilyas Chraïbi (respectivement originaires de Limoges et Dax)

Soins infirmiers - Rémi Tritschler (originaire de La Brède).

WorldSkills France, c'est aussi:

- **Mission future: mission-future.worldskills-france.org**
- **Le concours des métiers**

Du **10 au 15 Septembre 2024**, la France invite le monde entier à « voir la vie en skills » à l'occasion de la



47ème compétition mondiale WorldSkills à Lyon.

La compétition Régionale : **Olympiades des métiers Nouvelle Aquitaine**

Rendez-vous pour les finales régionales du **17 au 19 octobre 2024 à BORDEAUX**

Calendrier des 48emes

- Jusqu'au 30 novembre 2023 : inscription sur la base [Worldskills France](#)
- De Février à mai 2024 : pré-sélections régionales Nouvelle-Aquitaine (si plus de 5 candidats inscrits pour un métier.
- Jusqu'au 15 mars 2024 : inscription pour les personnes en situation de handicap
- Du 17 au 19 octobre : finales régionales à BORDEAUX (Parc des Expositions)
- Octobre 2025 : finales nationales à MARSEILLE
- Mai 2027 : Internationaux Abilympics à HELSINKI



3.2 Lycée des Métiers

Le décret n° 2023-763 du 10 août 2023 fait évoluer les dispositions du Code de l'éducation relatives au label Lycée des métiers.

Le label Lycée des métiers est attribué à un lycée professionnel, à un lycée polyvalent ou à un établissement (ou lycée) régional d'enseignement adapté, public ou privé sous contrat d'association avec l'État.

Le label est attribué pour une durée de cinq ans à partir de la prise de décision du recteur.

Il reconnaît et favorise le développement de l'approche qualité mise en œuvre dans chaque établissement labellisé, dans une démarche collective d'amélioration continue.

L'article D. 335-1 du Code de l'éducation énonce les huit critères du cahier des charges national :

1. Une offre de formations professionnelles construite autour d'un ensemble de métiers et de parcours de formation
2. L'accueil de publics de statuts différents
3. Des réponses pédagogiques et des parcours de formation adaptés
4. Un partenariat actif avec le tissu économique local et les organismes de proximité ainsi que les établissements partenaires agissant dans les domaines de la formation professionnelle, de l'orientation et de l'insertion
5. L'organisation d'actions culturelles
6. La mise en œuvre d'actions visant à l'ouverture internationale
7. La mise en place et le suivi d'actions pour prévenir le décrochage scolaire et pour accueillir des jeunes bénéficiant du droit au retour en formation initiale
8. Une politique active de communication

Le RBDE et le label lycée des métiers...en atelier

4. Conseiller en Formation Professionnelle

Claudie Crapez
CFP Rectorat de Bordeaux

Myriam Ferret
CFP

Mission: contribuer au développement de l'activité du réseau des GRETA et du GRETA CFA dans le cadre du plan stratégique académique défini

Activités:

- Veille (réglementaire, technologique, économique..)
- Relations externes (Education Nationale et Hors EN)
- Impulsion et accompagnement de nouveaux produits et développement de l'offre de formation
- Coordination des réponses aux AO

Moyens:

- Réunions d'animation sectorielle
- Groupes de travail

4. Témoignages

Hélène Bruant

Proviseure du lycée Condorcet

Jean-François Lucas

DDFPT

Camille Benquet

RBDE



5. Groupes de travail

Groupe 1 : Réseaux Sociaux – Sophie Belaud et Emma Perchicot

Groupe 2 : Coloration des diplômes – Frédérique Colly et Fabrice Méthée

Groupe 3 : Apprentissage et formation+1 – David Charnolé et Jérôme Vignaud

Groupe 4 : Lycée des Métiers – Michel Audabram

Groupe 5 : Le rôle des RBDE dans le PFMP – Jérôme Prouzat



Témoignages RBDE

Florence MICHELET
RBDE Lycée de Tregey – Bordeaux

Delphine GARIBAL – Lise DARRIAU
**RBDE Lycée Frédéric Esteve / RBDE lycée Robert Wlérick et EREA
Nicolas Bremontier – Mont-de-Marsan**

3 thèmes spécifiques seront abordés :

- Le mentorat
- La découverte des métiers
- La formation des personnels

DATE	LIEU	GROUPE
07/03	Lycée Toulouse Lautrec <i>Bordeaux</i>	Gironde Nord
12/03	Lycée Vaclav Havel <i>Bègles</i>	Gironde Sud
14/03	Lycée Albert Claveille <i>Périgueux</i>	Dordogne
20/03	Lycée Haroun Tazieff <i>Saint Paul-lès-Dax</i>	Landes
26/03	Lycée Francis Jammes <i>Orthez</i>	Pyrénées-Atlantiques
28/03	Lycée Antoine Lomet <i>Agen</i>	Lot-et-Garonne

Sites RANA RBDE

Portail régional : <https://srafpica-nouvelle-aquitaine.fr/bde/>

Portail Bordeaux : <https://srafpica-nouvelle-aquitaine.fr/bde/bordeaux/>