

ACCOMPAGNER LES RESPONSABLES DES BUREAUX DES ENTREPRISES

Mercredi 17 janvier

LES BONNES PRATIQUES DU WEBINAIRE

Pendant les présentations



Coupez votre micro



**Éteignez votre
caméra**



**Posez vos questions dans
la conversation**

Programme WEBINAIRE (10h – 12h)

La formation professionnelle tout au long de la vie à l'EN

Introduction

1. La formation continue au sein EPLE – *Présentation* – 30 min

- a. Quelques repères historiques et réglementaires
- b. Le Greta Poitou-Charentes
- c. Les conseillers en formation professionnelle (CFP)

2. CFP et RBDE : quelle complémentarité ? – *Témoignages* – 20 min

3. Questions/réponses

Qui contribue aux activités du **bureau des entreprises** ?

Le point de convergence de l'ensemble de la communauté éducative du LP œuvrant pour la relation Ecole / Entreprise

DDFPT

**Assistant technique DDFPT
Responsable du bureau des
entreprises**

En lien avec les conseillers en
formation professionnelle

Dans un travail en réseau
d'établissements

Les professeurs :

- Référent d'élèves en PFMP
- HSA/HSE
- IMP
- Pacte part fonctionnelle : Faire vivre le lien établissement – entreprise

Dans une relation école – entreprise installée au national, en région académique et en académie

Et le responsable du bureau des entreprises ?

Le responsable du bureau des entreprises

+ Avec le DDFPT

+ Avec les conseillers en formation professionnelle

Une réponse pour l'ensemble des publics du lycée professionnel : élèves, étudiants, apprentis, stagiaires de la formation professionnelle continue

Introduction : objectifs de ce webinaire

- Appréhender les différentes voies de formation existantes au sein d'un EPLE (les différents publics)
- Découvrir le principe de fonctionnement d'un Greta (**G**roupement d'**é**tablissemments), le Greta Poitou-Charentes
- Connaître les missions d'un CFP

Les différentes voies de formation

Formation initiale scolaire

- Élèves, étudiants

Formation initiale par apprentissage

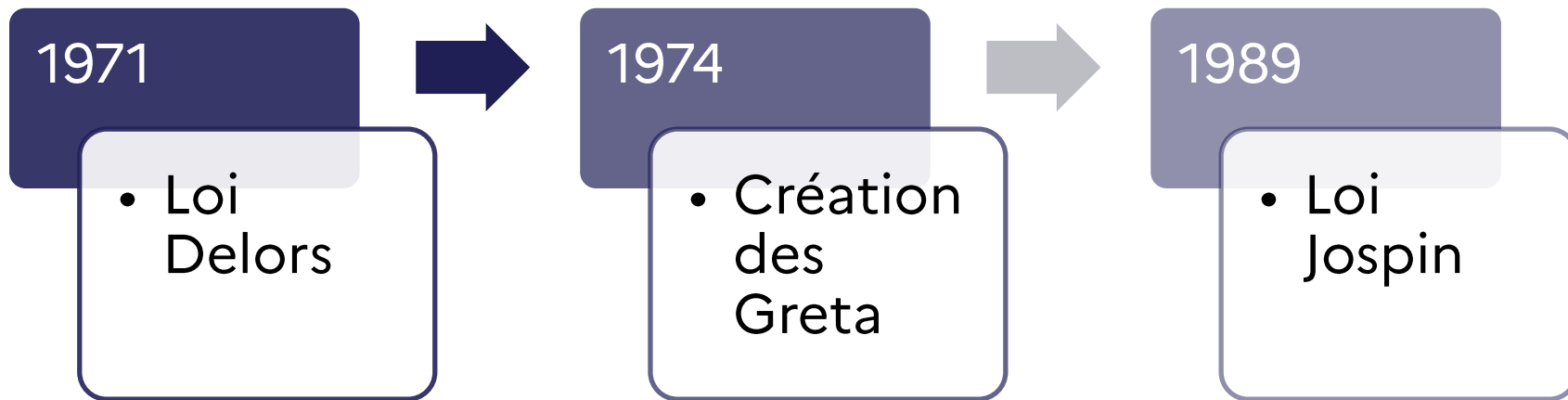
- Apprentis

Formation continue

- Stagiaires de la FC
- Salariés,
demandeurs
d'emploi, agents
fonction publique,
individuels



La formation continue dans les EPLE



La formation continue dans les EPLE

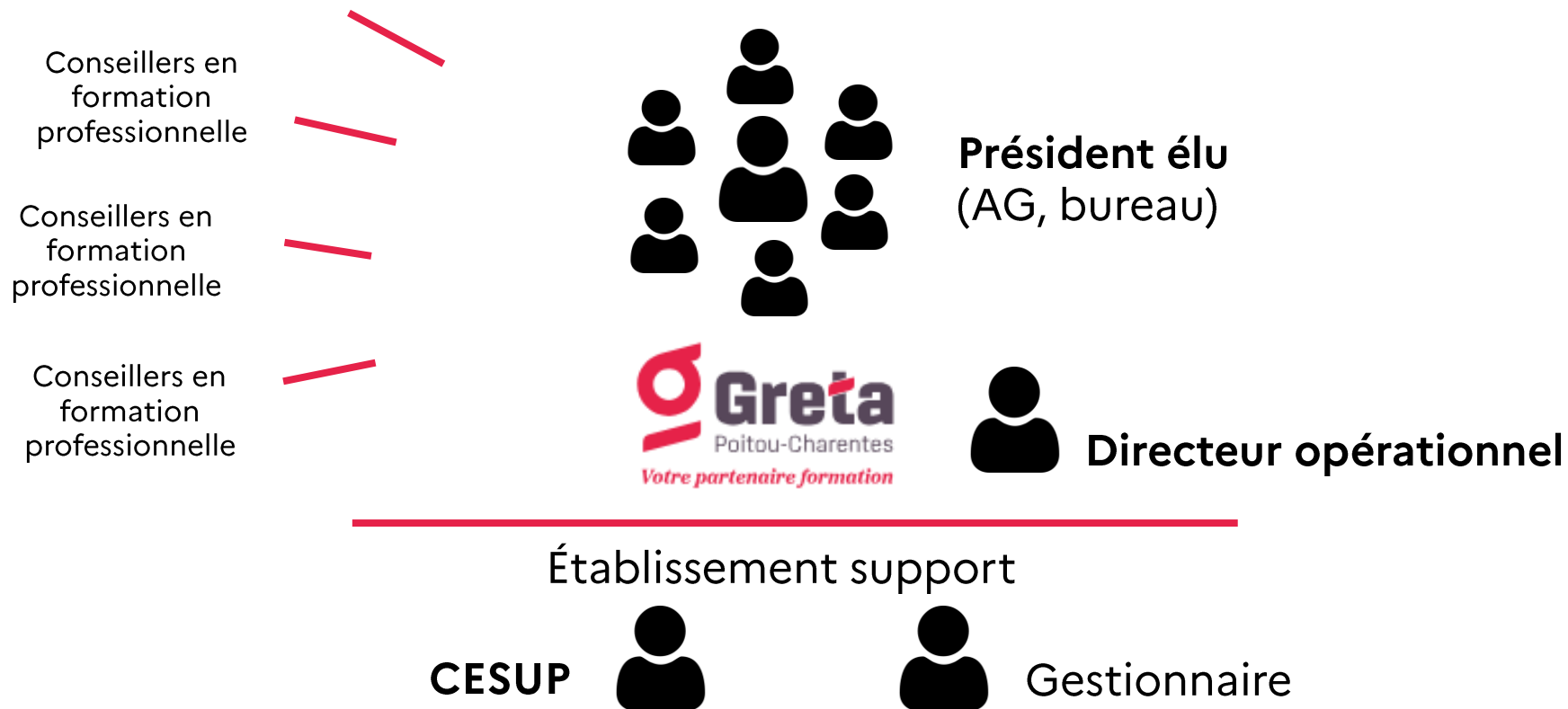
Un Greta est un **groupement d'établissements publics locaux d'enseignement qui mutualisent leurs compétences et leurs moyens pour proposer des formations continues pour adultes.**

Il s'appuie sur les ressources en équipements et en personnels de ces établissements pour construire une offre de formation adaptée à l'économie locale.

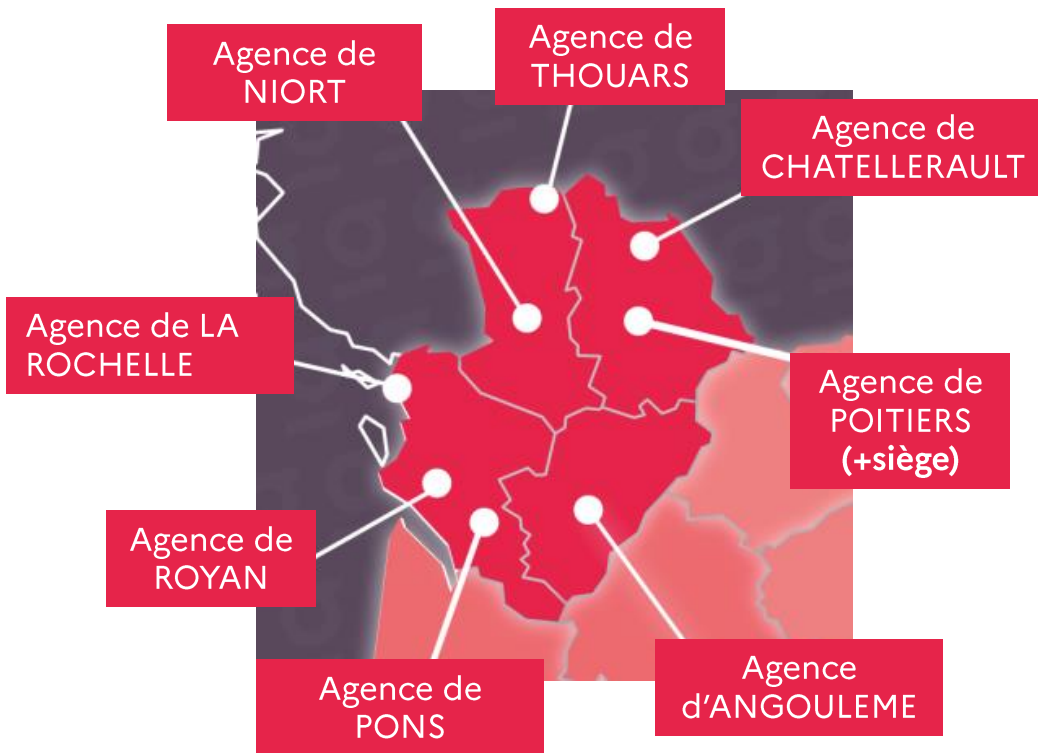
1 convention constitutive = 1 adhésion pour chaque EPLE adhérent votée en CA et en AG

Le responsable pédagogique des actions de formation est le chef d'établissement du site qui réalise l'action de formation.

La formation continue dans les EPLE : organisation fonctionnelle d'un Greta



La formation continue dans les EPLE : le Greta Poitou-Charentes



163 établissements adhérents
(collèges et lycées)

CA 9,3 M€

750 000 heures de formation
($\frac{3}{4}$ formation DE, $\frac{1}{4}$ salariés)

7 465 stagiaires

110 formateurs contractuels

Les conseillers en formation professionnelle

Conseiller - développer

- Diagnostic et analyse des besoins territoriaux et/ou sectoriels
- Commercialisation de l'offre de prestations et recherche de marchés

Concevoir - innover

- Analyse de demandes
- Conception de dispositifs
- Formalisation d'offres de prestation

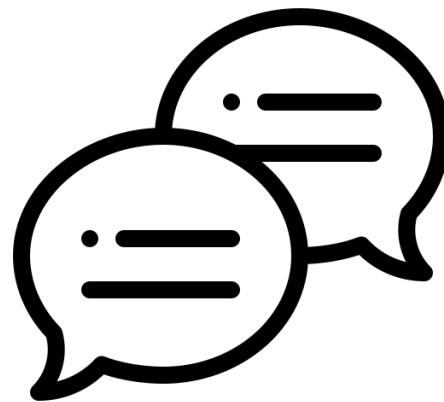
Piloter - animer

- Management de projets
- Animation de collectifs de travail
- Animation de démarches partenariales
- Contribution à la démarche qualité

CFP et RBDE : quelle complémentarité ?

Sophie FABIAN, CFP agences de Pons et Royan
Arnaud COQUEMA, RBDE lycée Louis Delage (Cognac)

Mélanie PAPILLON, CFP agence de Niort
Alexandre MENNETEAU, RBDE lycée Jean-François Cail (Chef-Boutonne)



LE PROGRAMME DE LA JOURNÉE



**LE CFA SCHNEIDER ELECTRIC, EN
PARTENARIAT
AVEC LE LYCÉE LOUIS DELAGE ET LE
GRETA POITOU-CHARENTES,
ORGANISE UNE PRÉSENTATION DE
LA ROBOTIQUE EN DEUX TEMPS :
-LE MATIN À DESTINATION DES ÉLÈVES
-L'APRÈS-MIDI À DESTINATION DES
ENTREPRISES**

LES ÉTAPES DE L'ORGANISATION



-1ERE RÉUNION TEAMS LE 12/12 AVEC M. LAHEUX
(COORDINATEUR UFA CHEZ SCHNEIDER ELECTRIC)

-SÉLECTION DES ENTREPRISES À INVITER (CFP) :
ÉLABORATION D'UN FICHER DANS UN ESPACE PARTAGÉ.
ENVIRON 100 ENTREPRISES INVITÉES POUR UN OBJECTIF
IDÉAL DE 30 RÉPONSES POSITIVES ET UN MINIMUM
ESPÉRÉ DE 10 PERSONNES.

– ENVOI DES INVITATIONS PAR MAIL LE 18/12 (RBDE) ET
MISE EN COPIE DU DDFPT.

-DATE BUTOIR DE RÉPONSE LE 15/01

LES ÉTAPES DE L'ORGANISATION

-ENVOI DES INVITATIONS PAR VOIE POSTALE LE 05/01 PAR LE CFP.

-RELANCE PAR MAIL LE 08/01 ET LE 15/01.

AU 15/01 : 15 PERSONNES ONT CONFIRMÉ LEUR PRÉSENCE.

- AU FUR ET À MESURE DES RÉPONSES, LE FICHER INITIAL EST MIS A JOUR PAR LE RBDE QUI CENTRALISE LES RETOURS DES ENTREPRISES.

- LE 11/01 : RÉUNION INTERMÉDIAIRE EN VISIO AVEC M. LAHEUX AFIN DE FAIRE UN PREMIER BILAN.

LES FINALITÉS DE CET ÉVÈNEMENT

-FAIRE CONNAÎTRE LES PROGRÈS DE LA ROBOTIQUE AUX ENTREPRISES LOCALES.

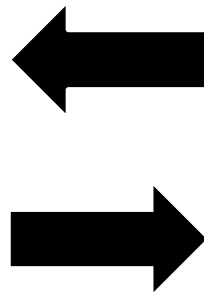
-FAIRE CONNAÎTRE LE PARTENARIAT ENTRE LE CFA SCHNEIDER ELECTRIC, LE GRETA POITOU-CHARENTES ET LE LYCÉE LOUIS DELAGE.

- FAIRE CONNAÎTRE LE BTS CRSA POUR RECRUTER DE NOUVELLES ENTREPRISES DANS LE CADRE DE L'APPRENTISSAGE DE NOS ÉLÈVES.

- FAIRE CONNAÎTRE LE RBDE ET SA COMPLÉMENTARITÉ AVEC LE CFP.



**GRETA
CFA**
La référence formation



Complémentarité RBDE avec GRETA

Pourquoi ?

Intégrer une offre de formation continue au sein de l'établissement

Ouvrir une nouvelle voie de formation au sein du lycée

Elargir l'offre de formation

L'établissement est membre du GRETA

Objectifs

Répondre à un besoin des professionnels du secteur

A court terme (rentrée 2024): intégrer la formation continue sur le bac pro métier de la vente

A moyen terme: diversifier et développer de nouvelles formations au sein de l'établissement

- Ex : CQP
-

Comment ?

Demande faite par le Proviseur du LP Jean-François Cail de Chef-Boutonne rentrée 2022

Contact établi en novembre 2023 entre le LP et le GRETA pour l'étude de faisabilité et la mise en place du projet...

« Tripartite » : CFP, DDFPT et BDE

- Les Ressources Humaines- ingénierie pédagogique (DDFPT- CFP)
 - Etude de la concurrence (RBDE-CFP)
 - Ingénierie financière(CFP)
 - Communication / Commercialisation/ Développement et mobilisation des partenariats (RBDE-CFP)
 - Recrutement des candidats (RBDE-CFP)
-