

# JOURNÉE D'ACCUEIL RESPONSABLES DES BUREAUX DES ENTREPRISES

Le 27 septembre 2023  
À Poitiers Lycée professionnel Kyoto

# Programme de la matinée

## Mot de bienvenue de Madame La Rectrice

### 1. Les enjeux de la réforme du lycée professionnel

- a. Le contexte national
- b. Le contexte académique

### 2. Les missions des responsables des bureaux des entreprises

- a. Vidéo de Mme La Ministre Carole Grandjean
- b. Échanges

### 3. Analyse réflexive

- a. Le décrochage scolaire
- b. L'attractivité des filières
- c. L'insertion professionnelle et la poursuite d'étude

### 4. Tables rondes

# Ouverture du Séminaire

## par Bénédicte Robert

### Rectrice de l'académie de Poitiers

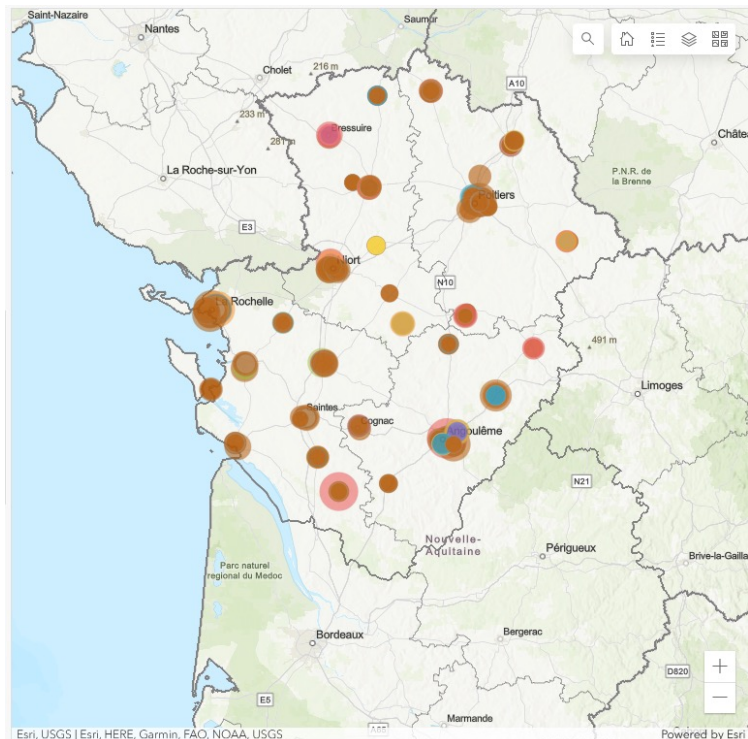
# LES ENJEUX DE LA RÉFORME DU LYCÉE PROFESSIONNEL

## Contexte national

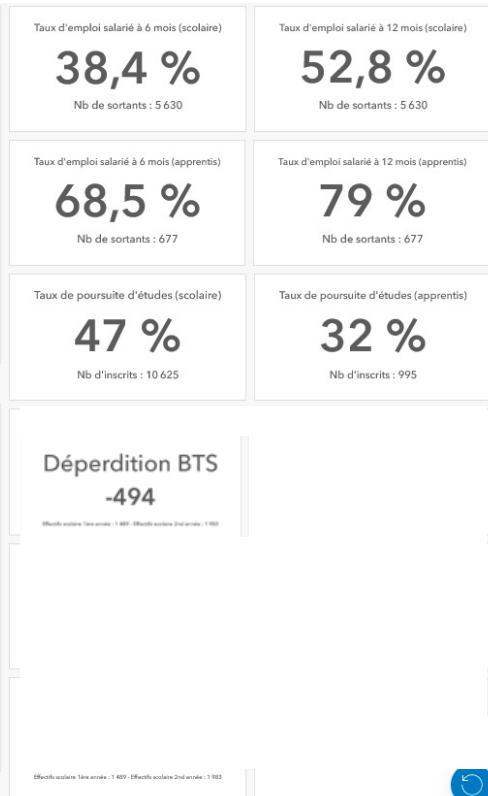
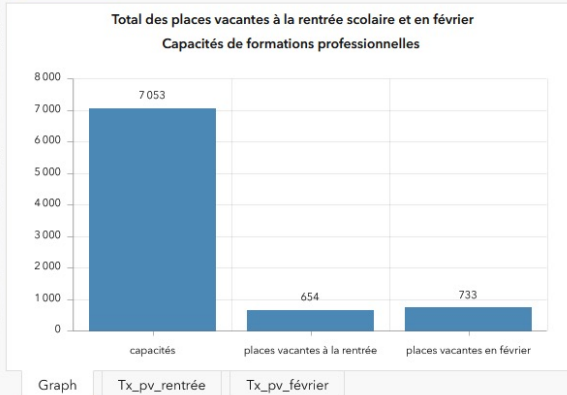
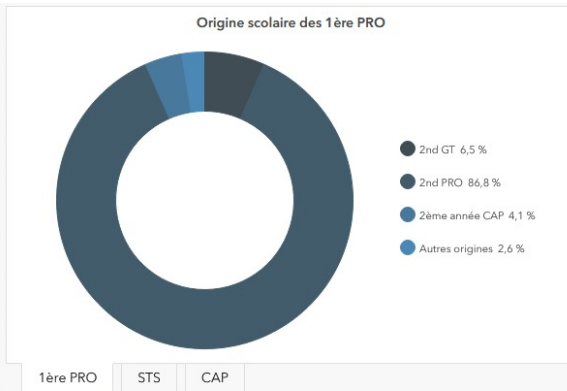
Aujourd'hui, sur 100  
élèves entrant  
en seconde  
professionnelle



# PANORAMA DE L'ACADEMIE DE POITIERS



Formations Origine\_dept Origine\_zone\_emploi Places\_vacantes



# LES MISSIONS DES RESPONSABLES DES BUREAUX DES ENTREPRISES

Intervention de Mme Grandjean, Ministre déléguée chargée de l'Enseignement et de la Formation Professionnels  
Worldskills – Lyon 15 sept 2023

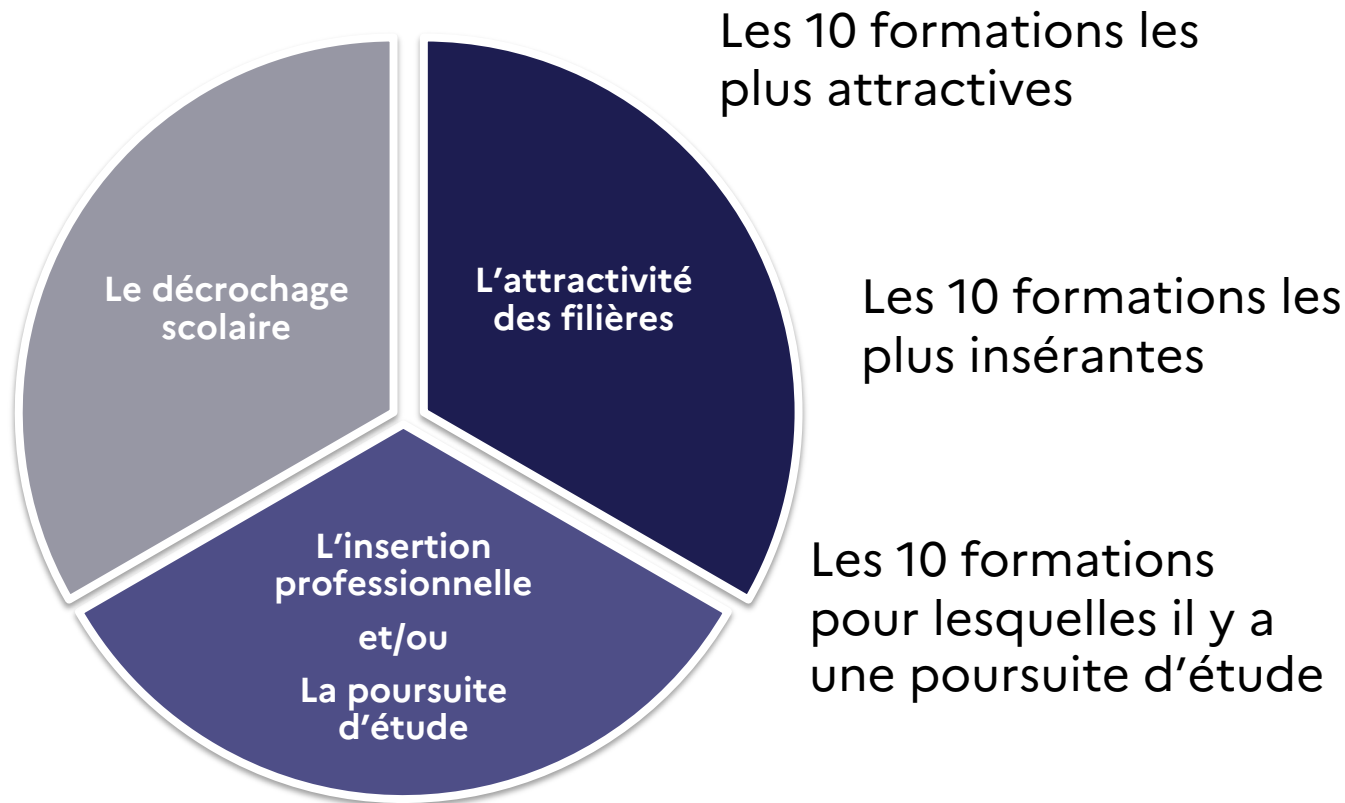


# LES MISSIONS DES RESPONSABLES DES BUREAUX DES ENTREPRISES

- 1 Un lieu **physique** dans le lycée, identifié et facilement accessible
- 2 Le point d'entrée du lycée pour chaque **partenaire professionnel**
- 3 L'appui aux **enseignants et formateurs** dans les interactions avec le monde professionnel
- 4 Le facilitateur des **actions conjointes milieu professionnel / lycée professionnel** au bénéfice des élèves, apprentis et stagiaires de la formation continue

- 5 Un engagement pour des **stages, périodes de formation en milieu professionnel et alternance de qualité**
- 6 Des actions école/entreprise intégrées aux actions menées dans le **territoire et en réseau d'établissements**
- 7 Le développement du **sentiment d'appartenance au lycée professionnel et d'un réseau des anciens élèves** : les élèves d'aujourd'hui sont les tuteurs de demain
- 8 Le **suivi des réussites de parcours** professionnel et d'insertion de chaque personne formée dans l'établissement

# ANALYSE RÉFLEXIVE SUR TROIS PROBLÉMATIQUES





# Le décrochage scolaire

# Définir le décrochage scolaire

Le décrochage scolaire concerne les jeunes sortis du système scolaire

- ☐ De plus de 16 ans
- ☐ Sans qualification
- ☐ Sans solution

**La prévention du décrochage scolaire concerne tous les jeunes scolarisés, ils sont nommés décrocheurs si ils présentent des indicateurs cumulés.**

- Absentéisme
- Conduite addictive
- Attitude dégradée
- Difficultés scolaires

**La remédiation concerne les décrochés repérés par des actions partenariales**

- Dans le cadre de l'obligation de formation, depuis 2020, les 16-18 ans doivent être en solution et le repérage revient aux Plateformes de Suivi et d'appui aux décrocheurs co-pilotés par les CIO et les missions locales
- Le Droit au Retour en Formation Initiale permet à des jeunes de revenir en formation jusqu'à 25 ans (opposable jusqu'à 18 ans)
- Les pôles MLDS
- Les Structures de Retour à l'école
- Les actions des partenaires : Promo 16-18 ; Prépa-apprentissage ; Ecole de la deuxième chance ; Epide; ...

# La Mission de Lutte contre LE Décrochage Scolaire (MLDS)

La MLDS est inscrite dans la circulaire FOQUALE (Formation QUALification Emploi) d'avril 2013, succédant ainsi à la Mission Générale d'Insertion.



Elle agit en prévention auprès des établissements scolaires et en remédiation par l'accueil de jeunes sur les Pôles d'Accompagnement à la Persévérance scolaire.

15 pôles d'accueil, PAPS, sont présents sur 14 lycées professionnels et sont animés par des professeurs-coordonneurs.



Repérés par les Plateformes de Suivis et d'Appui aux Décrocheurs, les jeunes sont positionnés pour être accompagnés sur la construction de leur projet.

1 coordination MLDS dans chaque département, sous l'égide des IEN  
 mlds79@ac-poitiers.fr  
 mlds-dsden86@ac-poitiers.fr  
 mlds16@ac-poitiers.fr  
 mlds-dsden17@ac-poitiers.fr



- Coordination des actions MLDS,
- Accompagnement des établissements
- Liens avec les partenaires internes et externes

1 coordination académique  
 saio-mlds@ac-poitiers.fr



- Harmonisation des actions, des réseaux.
- Mise en place des politiques nationales.

## Axe prévention



- Référent décrochage dans chaque établissement du second degré
- Groupe de prévention du décrochage scolaire dans chaque lycée

## Axe remédiation



- Accueil de jeunes sans qualification, ni solution au sortir du collège
- Accueil de jeunes sur des structures de retour à l'école type micro-lycée

## Axe formation



- Accompagnement des équipes
- Accompagnement de projet d'établissement
- Formation Inspé

## Expérimentations



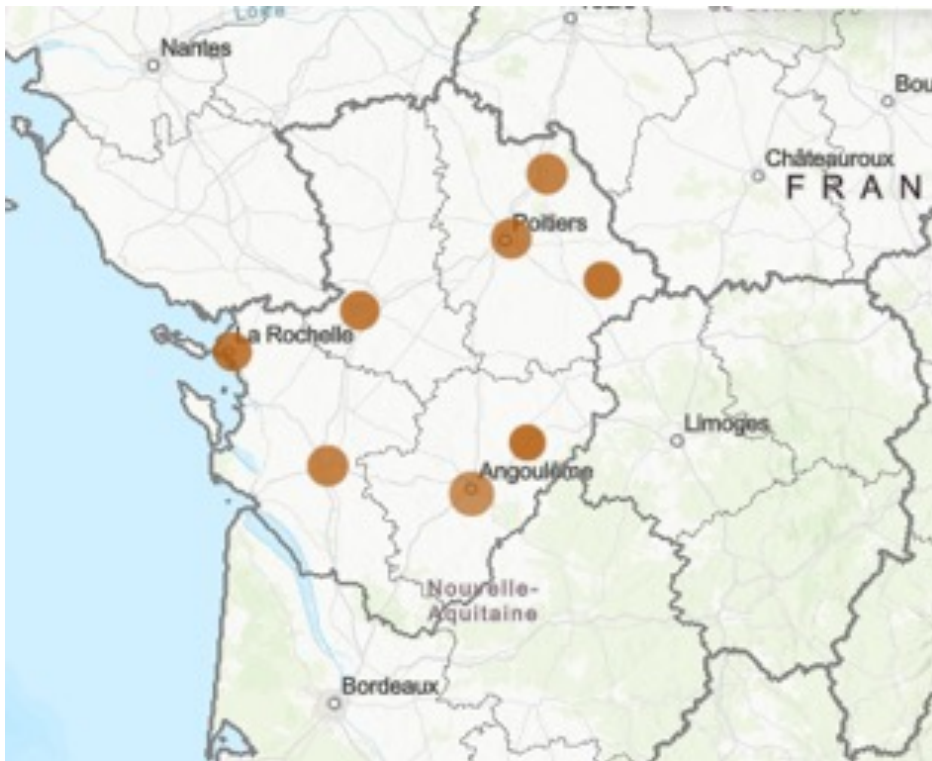
- Tutorat
- Soutien distanciel
- Module d'accueil
- SAS
- Parcours à la carte
- Ateliers

# L'attractivité des filières



# Un exemple : le bac professionnel maintenance des systèmes des productions connectés (MSPC)

**Un bac professionnel présent sur les 4 départements de l'académie**



# Les poursuites d'études possibles après un bac MSPC

## Bac professionnel maintenance des systèmes des productions connectés (MSPC)

Attractivité du bac  
0,6 demande pour 1 place

Nombre de places totales  
sur l'académie  
en Première 132

Nombre de places vacantes  
sur l'académie 54  
(soit 40%)

Poursuites d'études  
après le bac 59%

Insertion professionnelle  
après le bac 55%



# Les poursuites d'études possibles après un bac MSPC

## Bac professionnel maintenance des systèmes des productions connectés (MSPC)

Attractivité du bac  
0,6 demande pour 1 place

Nombre de places totales  
sur l'académie  
en Première 132

Nombre de places vacantes  
sur l'académie 54  
(soit 40%)

Poursuites d'études  
après le bac 59%

Insertion professionnelle  
après le bac 55%



## Poursuite d'étude en BTS et MC

BTS Maintenance des systèmes option A Systèmes de production  
**63 places en première année**  
42 places vacantes

BTS Maintenance des systèmes Option C Systèmes éoliens  
**12 places en première**  
7 places vacantes

BTS Conception et réalisation de systèmes automatiques  
**60 places en première**  
26 places vacantes

MC Technicien(ne) en soudage  
**27 places en première**  
15 places vacantes



# Les poursuites d'études possibles après un bac MSPC

## Bac professionnel maintenance des systèmes des productions connectés (MSPC)

|  |   |  |   |   |
|--|---|--|---|---|
| Attractivité du bac<br><u>0,6</u> demande pour 1 place | Nombre de places totales<br>sur l'académie<br>en Première 132 | Nombre de places vacantes<br>sur l'académie 54<br>(soit 40%) | Poursuites d'études<br>après le bac 59% | Insertion professionnelle<br>après le bac 55% |
|--|---|--|---|---|



## Poursuite d'étude en BTS et MC

|  |   |  |  |
|--|---|--|--|
| BTS Maintenance des systèmes option A Systèmes de production<br><b>63 places en première année</b><br>42 places vacantes | BTS Maintenance des systèmes Option C Systèmes éoliens<br><b>12 places en première</b><br>7 places vacantes | BTS Conception et réalisation de systèmes automatiques<br><b>60 places en première</b><br>26 places vacantes | MC Technicien(ne) en soudage<br><b>27 places en première</b><br>15 places vacantes |
|--|---|--|--|



## Taux de poursuite d'étude post BTS ou MC / Taux d'insertion professionnelle BTS ou MC

|                |               |               |               |
|----------------|---------------|---------------|---------------|
| 25,6 % / 65,5% | 16,7% / 93,3% | 44,2% / 58,5% | 18,8% / 69,2% |
|----------------|---------------|---------------|---------------|

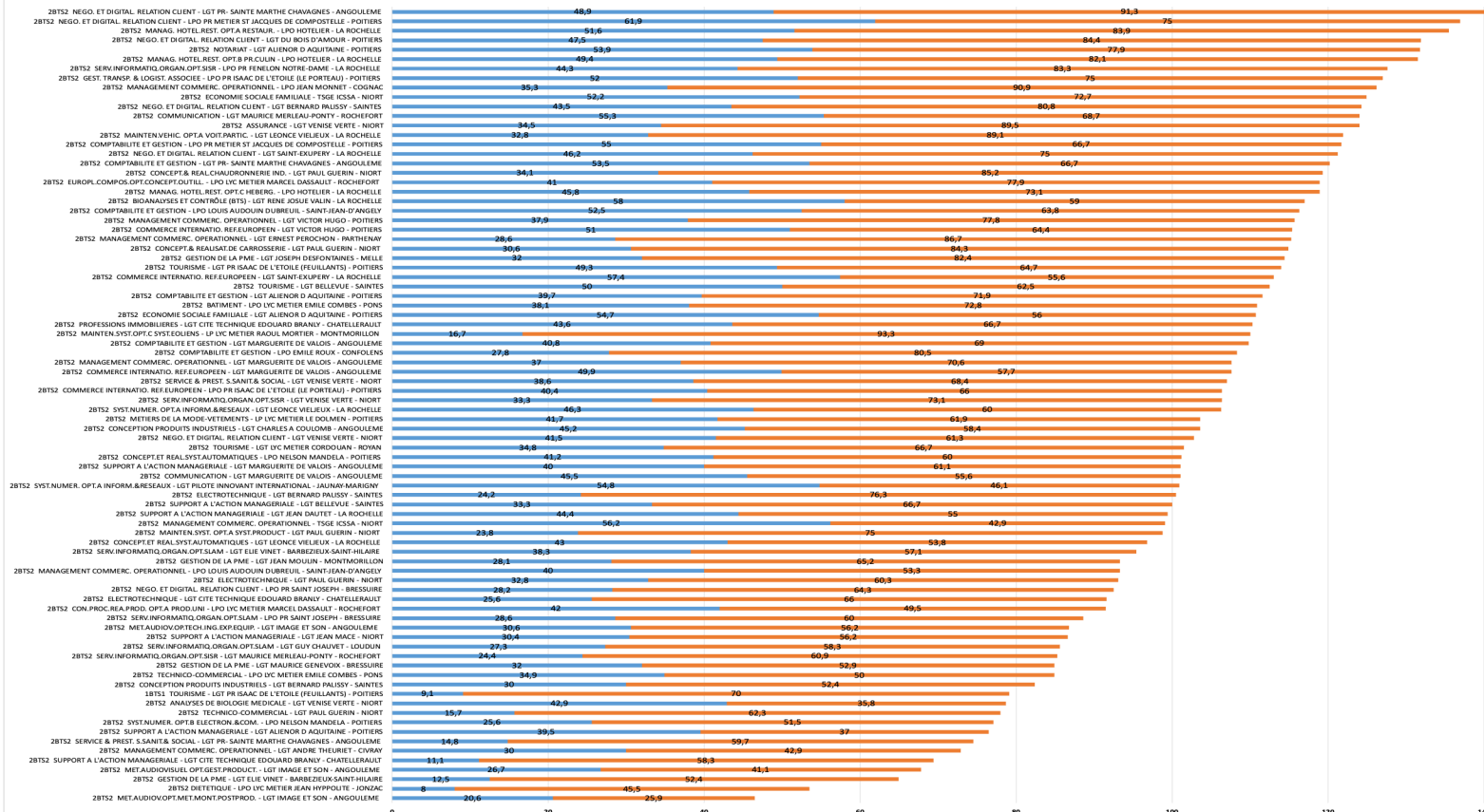


# La poursuite d'étude et l'insertion professionnelle

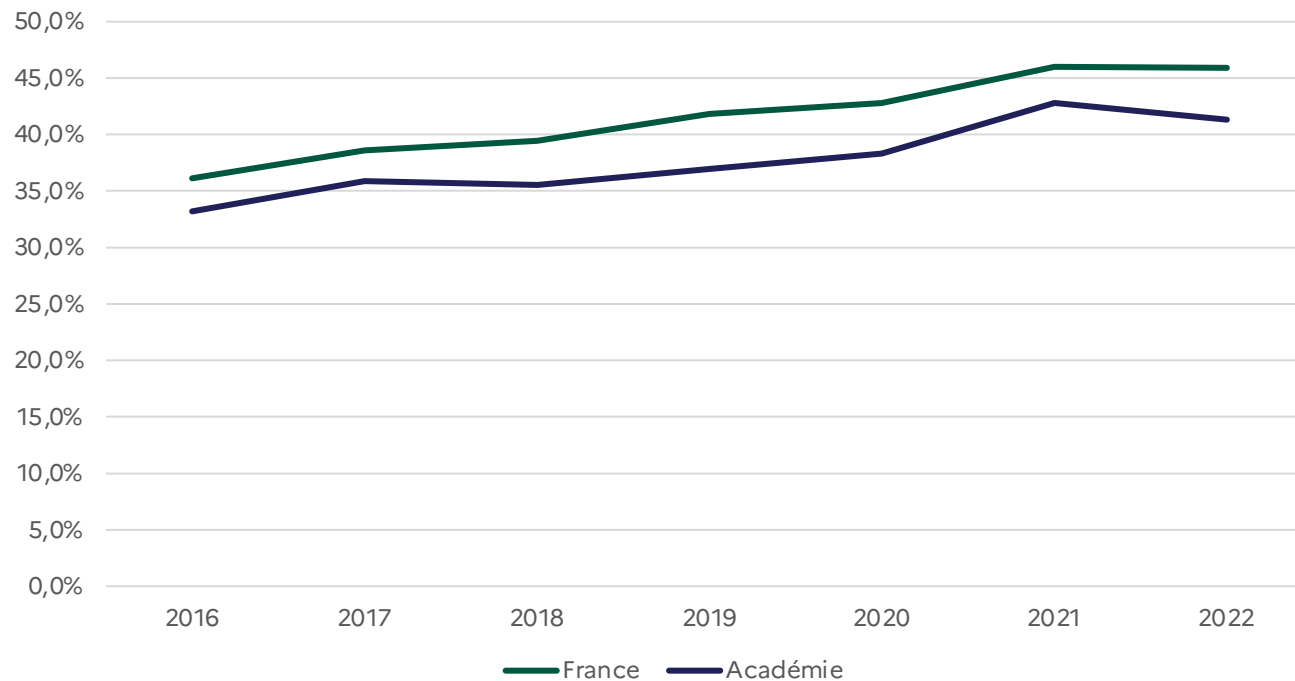


# RÉGION ACADÉMIQUE NOUVELLE-AQUITAÎNE

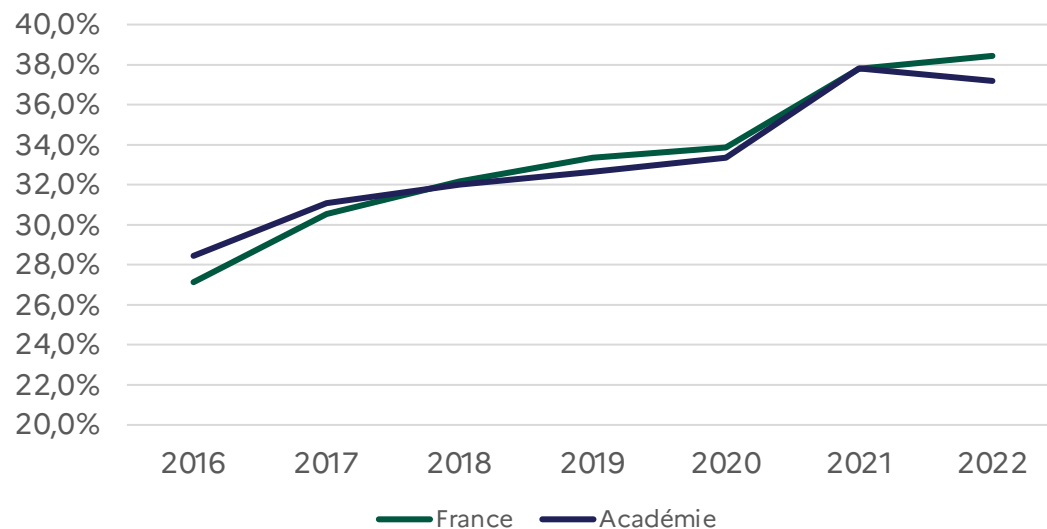
Liberté  
Égalité  
Fraternité



## Poursuite dans le supérieur des bacheliers professionnels



## Poursuite en STS des bacheliers professionnels



## Quelques outils :

### ☐ Sur le triptyque orientation-formation-emploi

<https://www.confinews.net/post/besoinmainoeuvre>

<http://octopilot.pro/>

<https://orion.inserjeunes.beta.gouv.fr/console/formations>

### ☐ Où retrouver les différents Bilans de l'orientation

<https://www.intra.ac-poitiers.fr/mes-rubriques/2-bilans-academiques-de-l-affectation-admission-dans-l-enseignement-scolaire-et-dans-l-enseignement-superieur-152416.kjsp?RH=1389175755728>

### ☐ L'annuaire des BDE

<https://www.education.gouv.fr/les-bureaux-des-entreprises-dans-les-lycees-professionnels-379392>