



**RÉGION ACADÉMIQUE  
NOUVELLE-AQUITAINE**

*Liberté  
Égalité  
Fraternité*

# Webinaire régional des responsable des bureaux Des entreprises

4 décembre 2023

Développer des partenariats  
avec les acteurs économiques du territoire

# OUVERTURE

## Propos introductifs de Madame la rectrice de Région Académique

## Les représentations interprofessionnelles

Les principales organisations représentatives au niveau interprofessionnel ou d'une branche professionnelle sont :

MEDEF :	9 367 164 de salariés	125 929 entreprises
CPME :	4 044 821 de salariés	243 397 entreprises
U2P :	709 852 de salariés	109 598 entreprises

Elles sont les interlocuteurs privilégiés au niveau régional et académique.

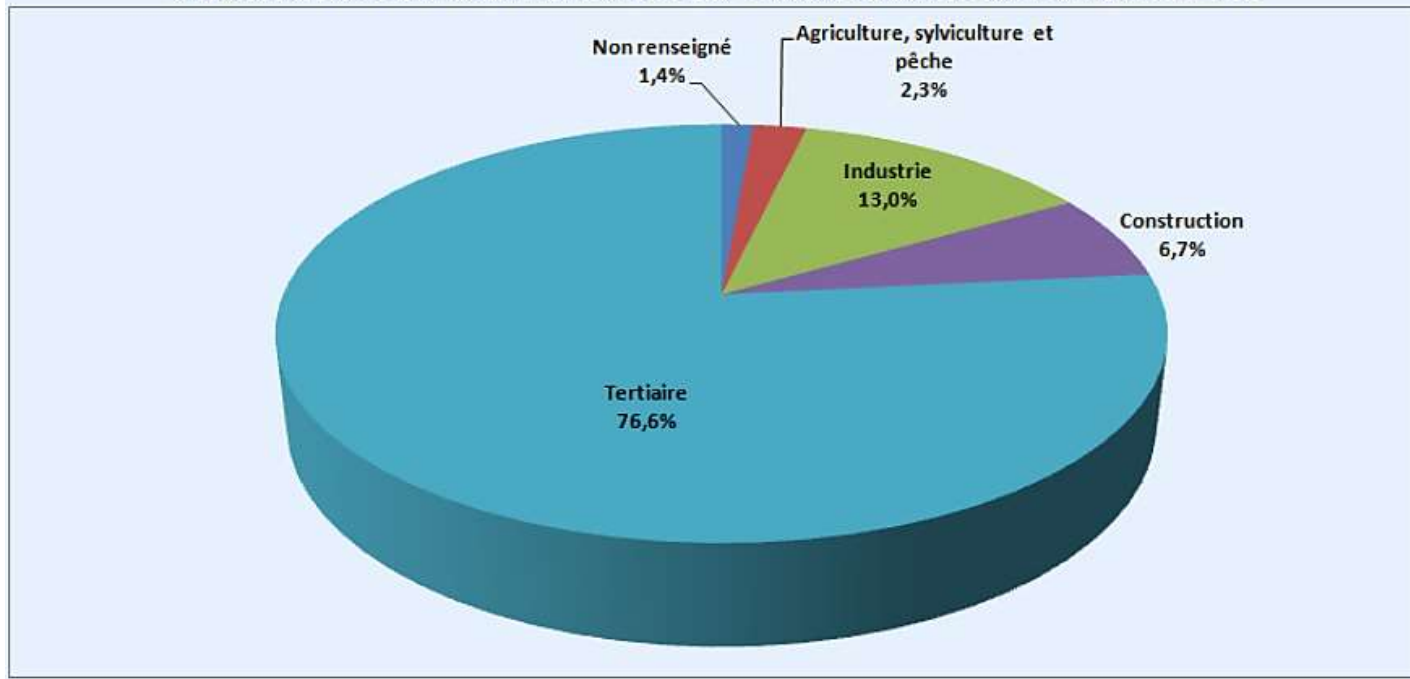
## Les représentations interprofessionnelles

Un **secteur** regroupe des entreprises de fabrication, de commerce ou de service qui ont la même activité principale (au regard de la nomenclature d'activité économique considérée).

L'activité d'un secteur n'est donc pas tout à fait homogène et comprend des productions ou services secondaires qui relèveraient d'autres items de la nomenclature que celui du secteur considéré.

# Les représentations interprofessionnelles

Répartition des actifs ayant un emploi par secteur d'activité économique en 2020

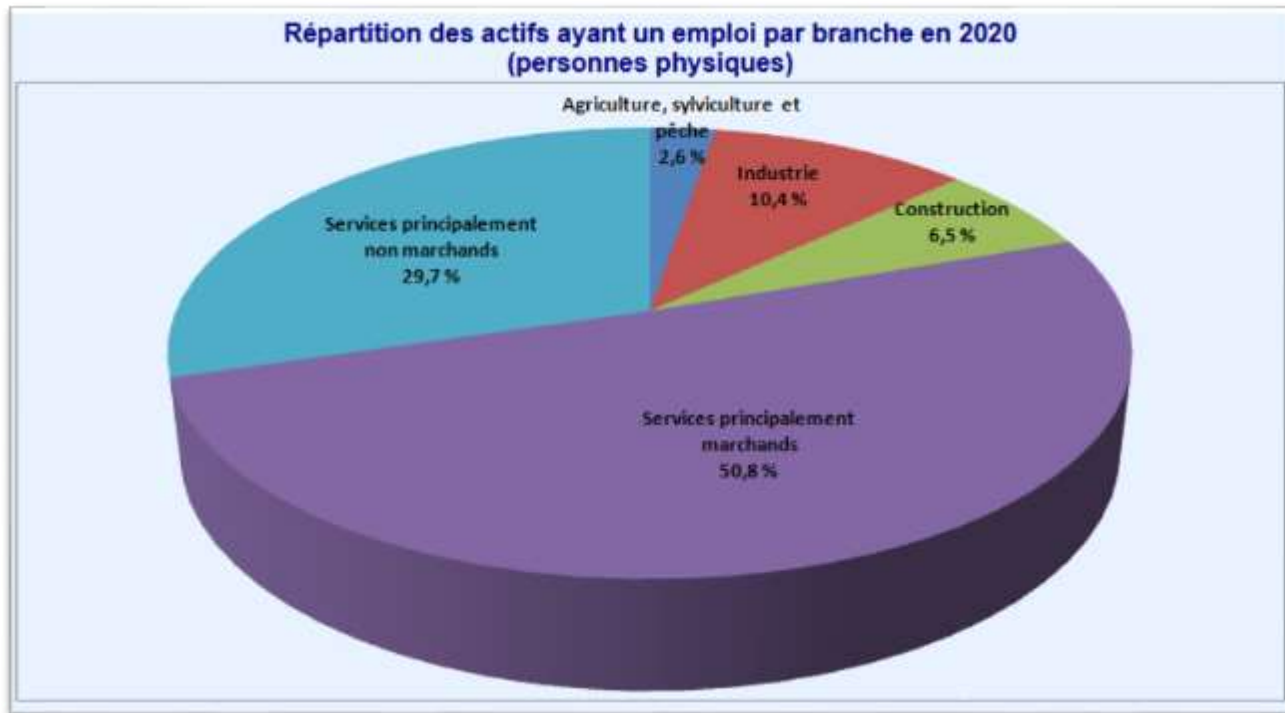


## Les représentations interprofessionnelles

Une **branche** (ou **branche d'activité**) regroupe des unités de production homogènes qui fabriquent des produits (ou produisent des services) et appartiennent au même item de la nomenclature d'activité économique considérée.

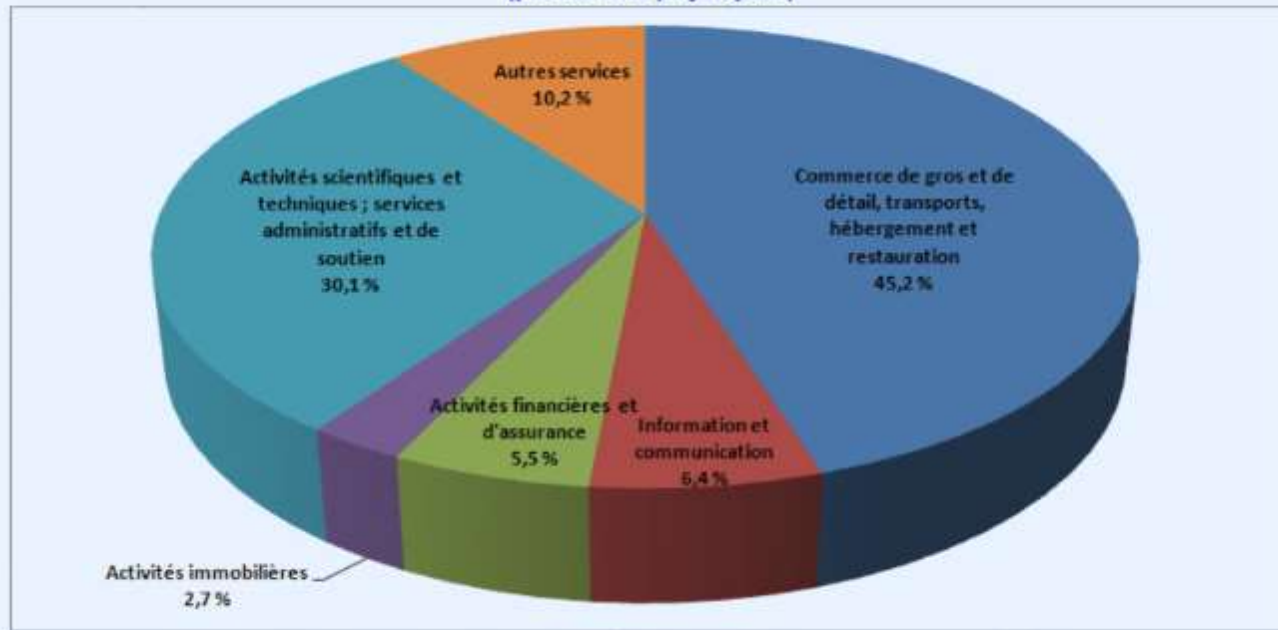
Les branches d'activités sont listées dans les nomenclatures d'activité économique.

# Les représentations interprofessionnelles



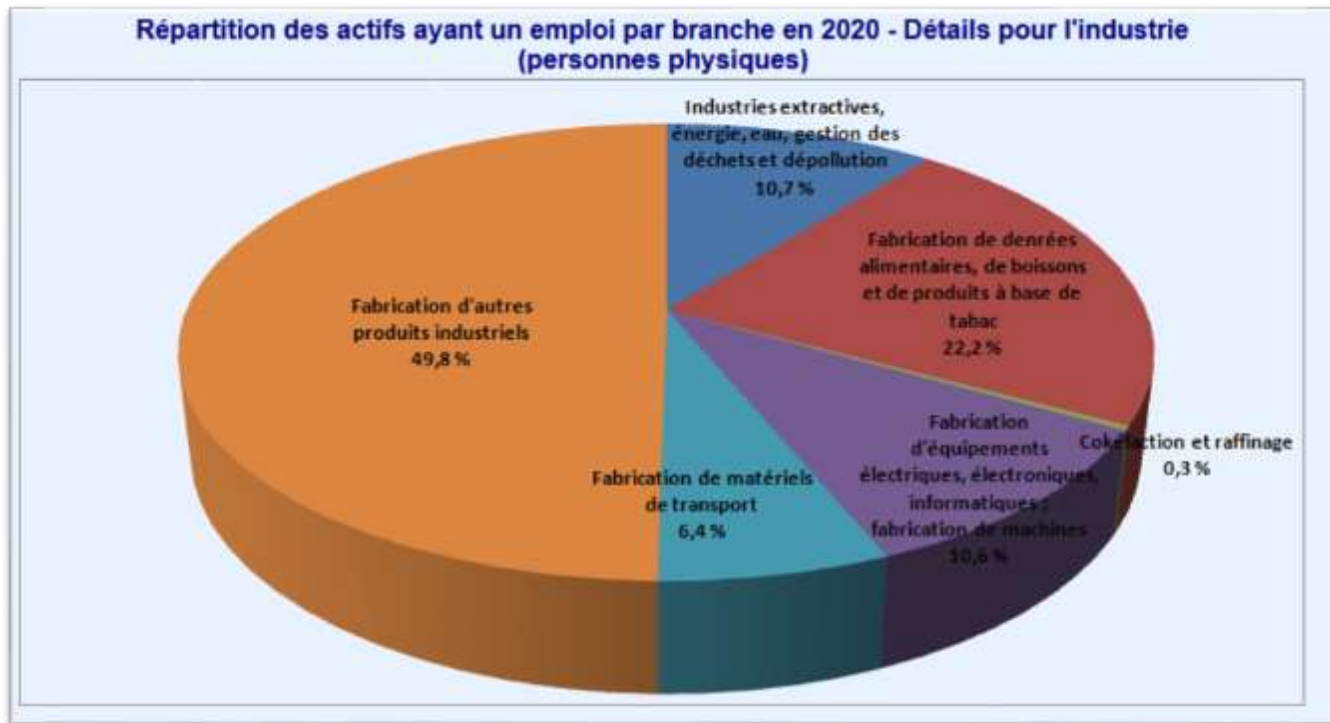
# Les représentations interprofessionnelles

Répartition des actifs ayant un emploi par branche en 2020 - Détails pour les services principalement marchands (personnes physiques)





# Les représentations interprofessionnelles



# Les Campus des Métiers et des Qualifications

- Un label porté par 4 ministères

- ✓ MENJS
- ✓ ESRI
- ✓ Economie, finance et relance
- ✓ Travail, emploi et insertion

- Un label créé pour :

- ✓ proposer aux jeunes une gamme de formations technologiques et professionnelles jusqu'au plus haut niveau, dans des secteurs d'activités d'excellence et d'avenir
- ✓ répondre à un enjeu socio-économique territorial et national particulièrement stratégique
- ✓ participer au développement des métiers d'avenir
- ✓ mobiliser et fait valoir une véritable capacité de recherche et d'innovation
- ✓ Être vecteur de transformation de la voie professionnelle

## Un outil structurant au service de la formation professionnelle



# Les Campus des Métiers et des Qualifications

Les campus des métiers regroupent, au sein d'un partenariat renforcé :

- des lycées professionnels et polyvalents, des centres de formation des apprentis, des organismes de formation, des établissements d'enseignement supérieur
- des laboratoires de recherche
- des entreprises
- des associations à caractère sportif et culturel
- Il comprend au moins un EPLE

Ils sont construits autour d'un secteur d'activité d'excellence correspondant à enjeu économique national ou régional soutenu par la collectivité et les entreprises

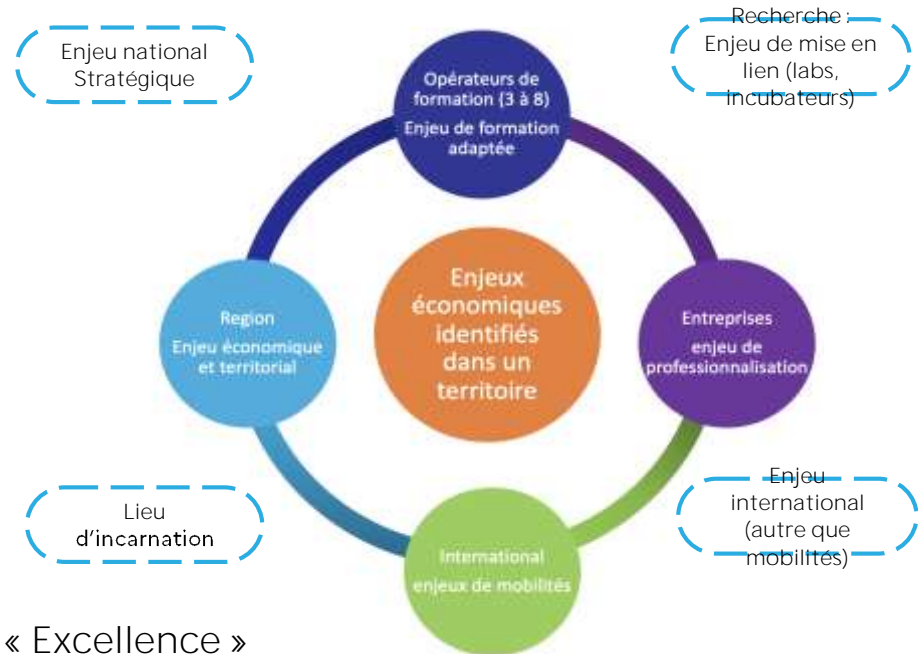
*Un label pour 12 filières d'activités dynamiques porteuses d'emplois*

MOBILITÉ, AÉRONAUTIQUE TRANSPORTS TERRESTRES ET MARITIMES	MATÉRIEAUX MATÉRIEAUX INNOVANTS	SERVICES À LA PERSONNE BIEN-ÊTRE
TOURISME GASTRONOMIE	INFRASTRUCTURES BÂTIMENT ÉCO-CONSTRUCTION	SERVICES AUX ENTREPRISES LOGISTIQUE
CRÉATION, DESIGN AUDIOVISUEL	TRANSITION ÉNERGÉTIQUE ÉCO-INDUSTRIE	ALIMENTAIRE AGROALIMENTAIRE
CHIMIE ET BIOTECHNOLOGIES	SYSTÈMES INNOVANTS MÉCATRONIQUE	NUMÉRIQUE TÉLÉCOMMUNICATIONS

# Les Campus des Métiers et des Qualifications

## ○ Un cahier des charges exigeant :

- UN DIAGNOSTIC PARTAGÉ DE L'ANALYSE SOCIO-ÉCONOMIQUE ET DES ENJEUX
- UN PÉRIMÈTRE IDENTIFIÉ D'ACTEURS, DE TERRITOIRES, DE STRUCTURES
- DES OBJECTIFS STRATÉGIQUES CLAIRS ET AMBITIEUX
- UNE GOUVERNANCE RÉGIONALE SPÉCIFIQUE
- UN PILOTAGE OPÉRATIONNEL DU CAMPUS
- DES MOYENS FINANCIERS ET HUMAINS GARANTS DE L'OPÉRATIONNALITÉ DU PROJET
- UNE IDENTITÉ FORTE ET FÉDÉRATRICE
- DES LIEUX D'INNOVATION ET D'ÉPANOUISSEMENT POUR LES BÉNÉFICIAIRES
- DES PARCOURS INNOVANTS DE FORMATION PROFESSIONNELLE
- UN DÉVELOPPEMENT ET UNE VISIBILITÉ À L'INTERNATIONAL
- UNE DÉMARCHÉ QUALITÉ EFFECTIVE

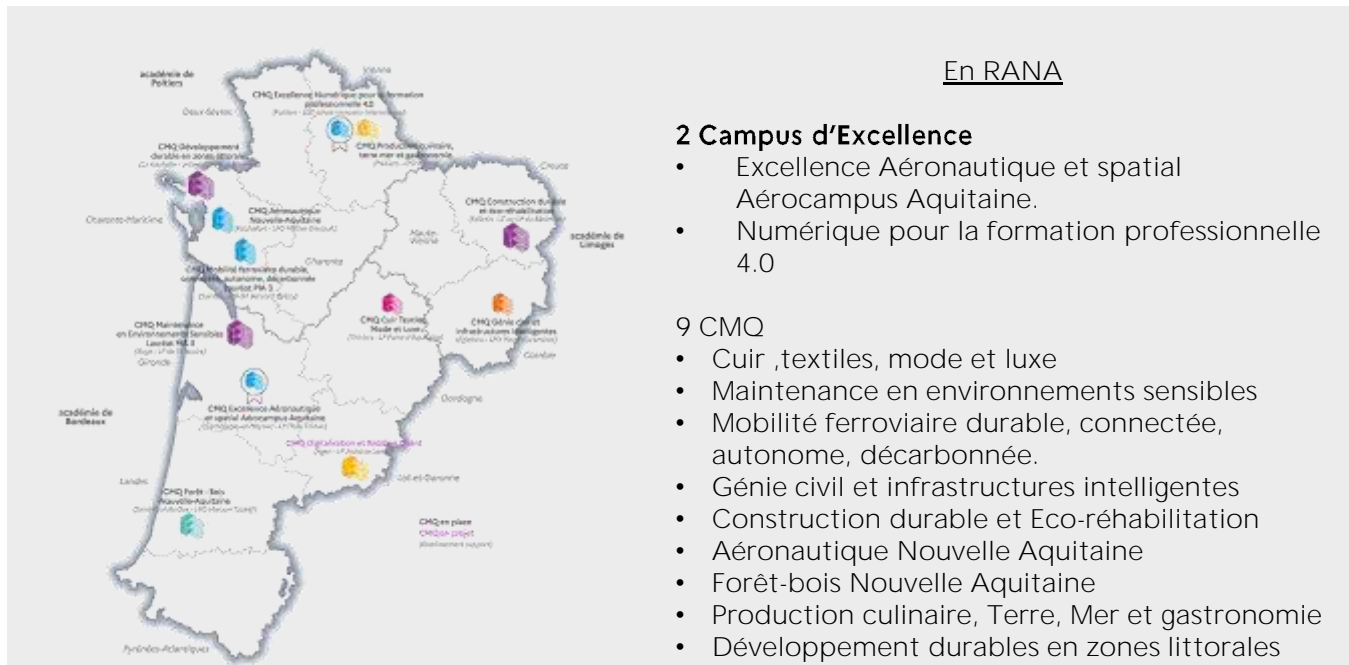
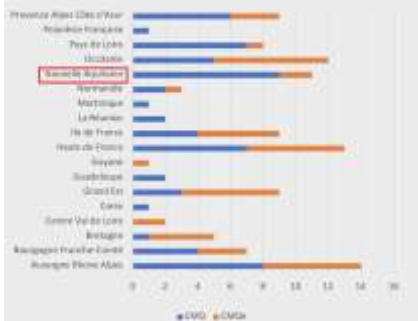


## ○ des spécificités complémentaires pour le label « Excellence »

# Les Campus des Métiers et des Qualifications

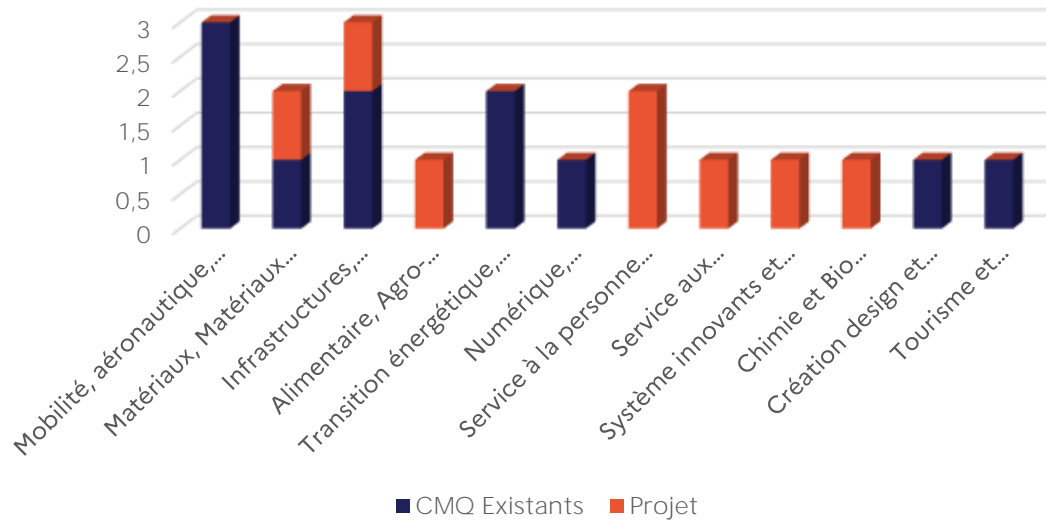
## Panorama des CMQ en RANA

- 110 CMQ développés sur le territoire national
- 47 sont labellisés dans la catégorie excellence (CMQe)



# Les Campus des Métiers et des Qualifications

CMQ / secteurs d'activités



Secteurs d'activités	Existants	Projets
Mobilité, aéronautique, transports terrestres et maritimes	3	0
Matériaux, Matériaux innovants	1	1
Infrastructures, Bâtiments et écoconstruction	2	1
Alimentaire, Agro-alimentaire	0	1
Transition énergétique, éco-industrie	2	0
Numérique, Télécommunications	1	0
Service à la personne bien être	0	2
Service aux entreprises, logistique	0	1
Système innovants et mécatronique	0	1
Chimie et Bio technologie	0	1
Création design et audiovisuel	1	0
Tourisme et gastronomie	1	0

# Les Campus des Métiers et des Qualifications

## Des opportunités de financement

France 2030  
Investissements d'Avenir



Appel à manifestation d'intérêt  
« Compétences et métiers d'avenir »



- **Enjeux majeurs** : soutenir **l'émergence** de talents et accélérer **l'adaptation** des formations aux besoins de compétences des nouvelles filières et des métiers **d'avenir**
- AMI CMA doté de 2,5 milliards d'euros de France 2030

# Les Comités Locaux École Entreprise

## Un maillage territorial pertinent

Bordeaux : 28 CLEE

Poitiers : 23 CLEE

Limoges : 4 CLEE





# Les Comités Locaux École Entreprise

## Qu'est-ce que c'est ?

Un lieu de construction **d'actions** communes qui regroupe des établissements scolaires et de formation, des acteurs économiques, des partenaires institutionnels sur un territoire déterminé.

Une coanimation entre un chef d'établissement et un représentant du monde économique.

## Pour faire quoi ?

Développer des actions afin de :

- faire évoluer les représentations des métiers auprès des jeunes et de leurs familles,
- mieux connaître **l'environnement** économique du territoire,
- donner des clés de compréhension aux élèves pour les préparer progressivement à leur arrivée future dans le monde professionnel (compétences douces),
- déterminer les besoins en compétences des entreprises locales.

# Les Comités Locaux École Entreprise

## Quelle plus value ?

Tous les acteurs concernés par l'orientation, la formation, l'insertion, peuvent participer au CLEE ce qui permet :

- d'accentuer la visibilité des échanges existants entre l'école et le monde économique,
- de partager les bonnes pratiques,
- de renforcer le lien entre les entreprises, les établissements de formation et les acteurs économiques.

# Les Comités Locaux École Entreprise

## CLEE du pays foyen

Création du Baccalauréat Professionnel Métiers du Commerce Option A en apprentissage  
Accompagnement **d'élèves** de 3ème sans stage

## CLEE du bâtiment de Gironde - CLEE thématique

Colorer le CLEE sur une filière afin de la rendre plus visible sur le territoire